



Αγαπητέ πελάτη,

σας ευχαριστούμε για την παραγγελία της αυτοκόλλητης ταπετσαρίας από το e-shop μας. Δημιουργούμε τις ταπετσαρίες με αγάπη και στόχος μας είναι να φέρουμε χαρά και μια φρέσκια πνοή στον χώρο σας, με τη μορφή μιας νέας διακοσμητικής πρότασης για το σπίτι σας.

Οι αυτοκόλλητες ταπετσαρίες εκτυπώνονται σε υλικό υψηλής ποιότητας με λεπτή υφή και ματ επιφάνεια. Η εκτύπωση εφαρμόζεται με σύγχρονη τεχνολογία UV-LED σε ταπετσαρία πάχους 90 μm. Χάρη στην εκτύπωση με μελάνια, οι ταπετσαρίες μας διαθέτουν εξαιρετική αντοχή στην επιφάνεια και υψηλή σταθερότητα χρωμάτων. Οι αυτοκόλλητες ταπετσαρίες είναι PVC-free (δεν περιέχουν πολυβινυλοχλωρίδιο). Η τεχνολογία εκτύπωσης είναι φιλική προς το περιβάλλον, το προϊόν είναι ασφαλές για την υγεία και κατάλληλο για κάθε δωμάτιο.

Αυτοκόλλητες ταπετσαρίες – Οδηγίες τοποθέτησης

1. Προετοιμασία επιφάνειας

Βεβαιωθείτε ότι η επιφάνεια για την τοποθέτηση της ταπετσαρίας είναι σταθερή, λεία και στεγνή. Ο τοίχος πρέπει να είναι απολιπασμένος, χωρίς ανωμαλίες, σκόνη και υπολείμματα χρώματος. Για καλύτερο αποτέλεσμα, χρησιμοποιήστε αστάρι.

2. Έλεγχος ταπετσαρίας

Κόψτε την ταπετσαρία σε επιμέρους τμήματα, ανάλογα με τις ανάγκες. Απλώστε την και ελέγξτε αν το μοτίβο συνεχίζεται σωστά και αν δεν υπάρχουν φθορές. Σε περίπτωση ελαττωμάτων, επικοινωνήστε με τον πωλητή.

3. Σήμανση τοίχου

Με τη βοήθεια αλφαδιού και χάρακα, σημειώστε κάθετες γραμμές στον τοίχο ανά 49 cm. Αφήστε περιθώρια (περίπου 5 cm επάνω και κάτω) για μεταγενέστερη κοπή. Αν τοποθετείτε την ταπετσαρία σε τοίχο με παράθυρο, ξεκινήστε από το παράθυρο.

4. Τοποθέτηση ταπετσαρίας

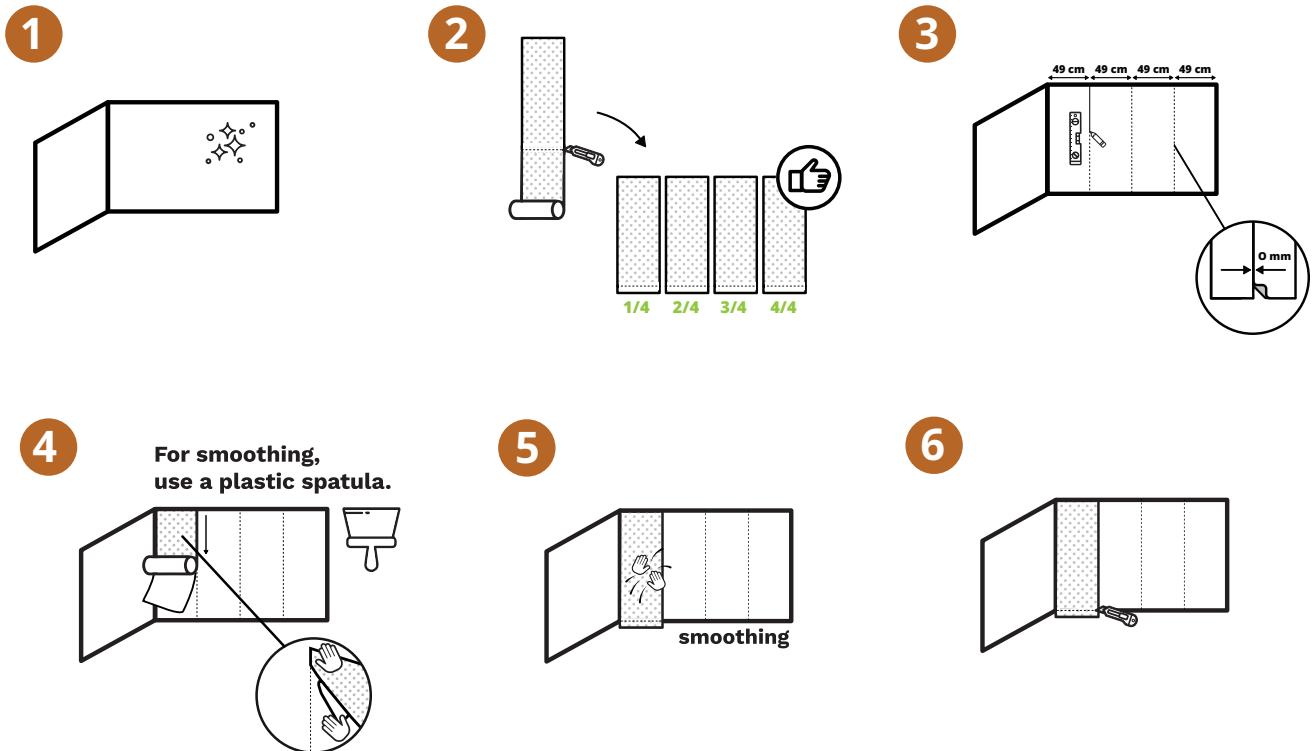
Βεβαιωθείτε ότι χρησιμοποιείτε το σωστό τμήμα και προστατεύστε την επιφάνεια της ταπετσαρίας από ρύπους. Τοποθετήστε το πρώτο τμήμα προσεκτικά και ευθυγραμμίστε το σύμφωνα με τη γραμμή οδηγό. Αφαιρέστε σταδιακά το προστατευτικό μέρος και εφαρμόστε την ταπετσαρία στον τοίχο. Πιέζετε αργά από πάνω προς τα κάτω. Αποφύγετε τη συχνή αποκόλληση και επανατοποθέτηση, ώστε να εξασφαλιστεί καλή πρόσφυση.

5. Εξομάλυνση επιφάνειας

Αφαιρέστε τις ανωμαλίες και τις φυσαλίδες αέρα με κυκλικές κινήσεις από το κέντρο προς τις άκρες.

6. Ολοκλήρωση

Κόψτε τα προεξέχοντα μέρη της ταπετσαρίας με κοπίδι χρησιμοποιώντας χάρακα. Επαναλάβετε την ίδια διαδικασία για όλα τα επόμενα τμήματα. Μην επικαλύπτετε τις λωρίδες, αλλά τοποθετήστε τις δίπλα-δίπλα.



Αυτοκόλλητες ταπετσαρίες (επαναλαμβανόμενο μοτίβο) – Οδηγίες τοποθέτησης

1. Προετοιμασία επιφάνειας

Βεβαιωθείτε ότι η επιφάνεια για την τοποθέτηση της ταπετσαρίας είναι σταθερή, λεία και στεγνή. Ο τοίχος πρέπει να είναι απολιπασμένος, απαλλαγμένος από ανωμαλίες, σκόνη και υπολείμματα χρώματος. Για το καλύτερο αποτέλεσμα, χρησιμοποιήστε αστάρι.

2. Έλεγχος ταπετσαρίας

Ξετυλίξτε το ρολό της ταπετσαρίας και ελέγξτε αν το μοτίβο είναι κανονικό και χωρίς φθορές. Μετρήστε από το ρολό λωρίδες σύμφωνα με το ύψος του τοίχου σας και προσθέστε περιθώριο περίπου 5 cm επάνω και κάτω. Κόψτε τις επιμέρους λωρίδες έτσι ώστε το μοτίβο να συνεχίζεται σωστά. Συνιστούμε να αριθμήσετε τις λωρίδες για να διατηρήσετε τη σωστή σειρά.

3. Σήμανση τοίχου

Με τη βοήθεια αλφαδιού και χάρακα, σημειώστε κάθετες γραμμές στον τοίχο ανά 49 cm. Αφήστε περιθώρια (περίπου 5 cm επάνω και κάτω) για μεταγενέστερη κοπή. Αν τοποθετείτε την ταπετσαρία σε τοίχο με παράθυρο, ξεκινήστε την τοποθέτηση από το παράθυρο.



4. Τοποθέτηση της πρώτης λωρίδας

Αποκολλήστε προσεκτικά ένα μέρος του υποστρώματος από το επάνω τμήμα της πρώτης λωρίδας της ταπετσαρίας. Ευθυγραμμίστε την ταπετσαρία σύμφωνα με τη βοηθητική γραμμή και τοποθετήστε την στο επάνω μέρος του τοίχου. Πιέζετε την ταπετσαρία αργά προς τον τοίχο από πάνω προς τα κάτω, αφαιρώντας ταυτόχρονα σταδιακά το υποστρώμα. Λειάνετε την επιφάνεια της ταπετσαρίας με ρολό ή σπάτουλα και απομακρύνετε τις φυσαλίδες αέρα με κινήσεις από το κέντρο προς τις άκρες.

5. Τοποθέτηση των επόμενων λωρίδων

Προετοιμάστε την επόμενη λωρίδα ταπετσαρίας και ευθυγραμμίστε προσεκτικά το μοτίβο, ώστε να συνεχίζεται ομαλά με την προηγούμενη λωρίδα. Συνεχίστε με τον ίδιο τρόπο όπως στην πρώτη λωρίδα - αφαιρείτε σταδιακά το υπόστρωμα, εφαρμόζετε την ταπετσαρία στον τοίχο και τη λειαίνετε.

6. Ολοκλήρωση

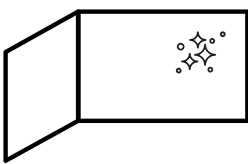
Κόψτε τα προεξέχοντα μέρη της ταπετσαρίας επάνω και κάτω με κοφτερό μαχαίρι χρησιμοποιώντας χάρακα.

Κατά το τελικό λείψιμο, ελέγξτε προσεκτικά την ταπετσαρία και, εάν χρειάζεται, απομακρύνετε τυχόν ανωμαλίες.

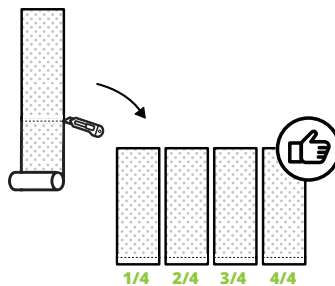
Σημείωση:

Στις ταπετσαρίες με επαναλαμβανόμενο μοτίβο δώστε ιδιαίτερη προσοχή στη σωστή σύνδεση των επιμέρους λωρίδων, ώστε το σχέδιο να συνεχίζεται ομαλά χωρίς διακοπές.

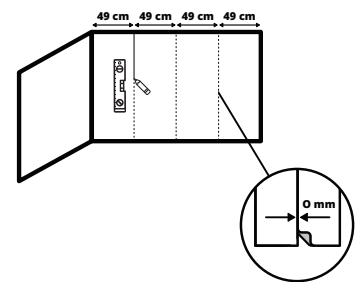
1



2

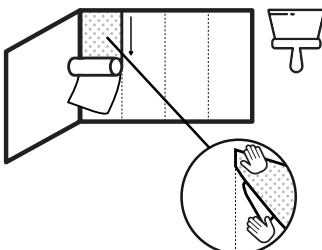


3

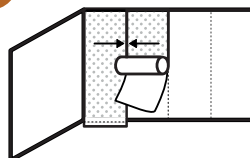


4

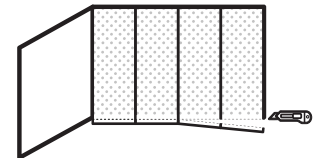
For smoothing,
use a plastic spatula.



5



6



Σας ευχαριστούμε για την παραγγελία σας.

Η γνώμη σας είναι πολύτιμη για εμάς!

Επικοινωνία: info@dovido.gr