



Αγαπητέ πελάτη,

σας ευχαριστούμε για την παραγγελία ταπετσαρίας από το e-shop μας. Δημιουργούμε τις ταπετσαρίες με αγάπη και στόχος μας είναι να φέρουμε χαρά και μια φρέσκια πνοή στον χώρο σας, με τη μορφή μιας νέας διακοσμητικής πρότασης για το σπίτι σας.

Οι ταπετσαρίες εκτυπώνονται σε μη υφαντό υλικό (vlies) με λεία υφή και βάρος έως 170 g/m<sup>2</sup>. Χάρη στη σύγχρονη τεχνολογία εκτύπωσης UV-LED με μελάνια, οι ταπετσαρίες μας διαθέτουν εξαιρετική αντοχή στην επιφάνεια και υψηλή σταθερότητα χρωμάτων. Η τεχνολογία εκτύπωσης είναι επίσης φιλική προς το περιβάλλον, το προϊόν είναι ασφαλές για την υγεία και κατάλληλο για κάθε δωμάτιο.

## Ταπετσαρίες vlies – Οδηγίες τοποθέτησης

### 1. Προετοιμασία επιφάνειας

Βεβαιωθείτε ότι η επιφάνεια για την τοποθέτηση της ταπετσαρίας είναι σταθερή, λεία και στεγνή. Για καλύτερο αποτέλεσμα, χρησιμοποιήστε αστάρι.

### 2. Έλεγχος ταπετσαρίας

Απλώστε τα επιμέρους τμήματα της ταπετσαρίας με τη σωστή σειρά. Ελέγξτε αν οι άκρες ταιριάζουν σωστά μεταξύ τους και αν το μοτίβο είναι άθικτο. Σε περίπτωση ελαττωμάτων, επικοινωνήστε με τον πωλητή.

### 3. Προετοιμασία κόλλας

Η κόλλα παρέχεται δωρεάν μαζί με την ταπετσαρία. Αναμείξτε 70 g κόλλας με 1,5 λίτρα κρύο νερό και αφήστε τη να σταθεί. Μία συσκευασία κόλλας επαρκεί για περίπου 7 m<sup>2</sup>.

### 4. Σήμανση τοίχου

Με τη βοήθεια αλφαδιού και χάρακα, σημειώστε κάθετες γραμμές στον τοίχο ανά 49 cm. Αφήστε περιθώρια (περίπου 5 cm επάνω και κάτω) για μεταγενέστερη κοπή. Αν τοποθετείτε την ταπετσαρία σε τοίχο με παράθυρο, ξεκινήστε από το παράθυρο.

### 5. Εφαρμογή κόλλας

Απλώστε την κόλλα στον τοίχο στο σημείο που προορίζεται για το πρώτο τμήμα της ταπετσαρίας. Απλώστε ένα λεπτό, ομοιόμορφο στρώμα ελαφρώς πέρα από το όριο της γραμμής οδηγού. Μην εφαρμόζετε την κόλλα στην ταπετσαρία.

### 6. Τοποθέτηση ταπετσαρίας

Απλώστε προσεκτικά το πρώτο κομμάτι της ταπετσαρίας ώστε να αποφύγετε τη ρύπανση της επιφάνειας. Τοποθετήστε το επάνω μέρος της ταπετσαρίας στον τοίχο με την κόλλα και πιέζετε αργά από πάνω προς τα κάτω. Τοποθετείτε τις λωρίδες δίπλα-δίπλα, χωρίς επικάλυψη. Αν το πρώτο κομμάτι δεν είναι ευθυγραμμισμένο με τη γραμμή οδηγό, μετακινήστε το απαλά.



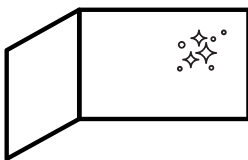
## 7. Ολοκλήρωση

Αφαιρέστε αμέσως την περίσσεια κόλλας με ένα υγρό σφουγγάρι ή πανί. Λειάνετε την επιφάνεια της ταπετσαρίας με ρολό, με κυκλικές κινήσεις από το κέντρο του τμήματος προς τα πλάγια. Κόψτε τα προεξέχοντα άκρα της ταπετσαρίας στον τοίχο με κοπίδι χρησιμοποιώντας χάρακα. Επαναλάβετε την ίδια διαδικασία για όλα τα επόμενα τμήματα της ταπετσαρίας.

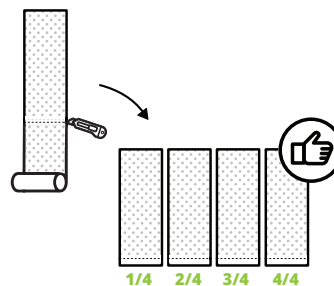
## 8. Στέγνωμα

Μετά την τοποθέτηση όλων των λωρίδων, αφήστε την ταπετσαρία να στεγνώσει για 24 ώρες σε θερμοκρασία δωματίου 20 °C.

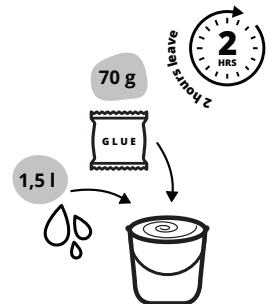
1



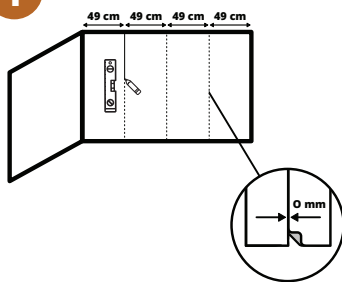
2



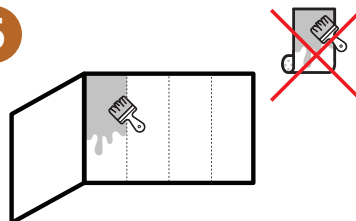
3



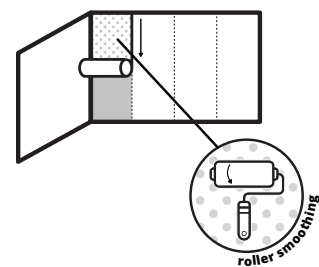
4



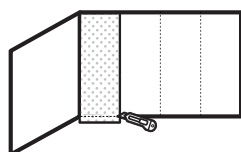
5



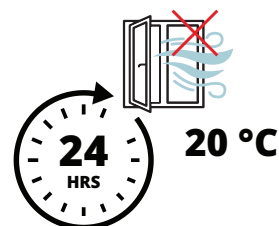
6



7



8





## Ταπετσαρίες vlies (επαναλαμβανόμενο μοτίβο) – Οδηγίες τοποθέτησης

### 1. Προετοιμασία επιφάνειας

Βεβαιωθείτε ότι η επιφάνεια για την τοποθέτηση της ταπετσαρίας είναι σταθερή, λεία και στεγνή. Ο τοίχος πρέπει να είναι απολιπασμένος, χωρίς ανωμαλίες, σκόνη και υπολείμματα χρώματος. Για καλύτερο αποτέλεσμα, χρησιμοποιήστε αστάρι.

### 2. Έλεγχος ταπετσαρίας και προετοιμασία λωρίδων

Ξετυλίξτε το ρολό και ελέγξτε αν το μοτίβο της ταπετσαρίας είναι ομοιόμορφο και χωρίς φθορές. Μετρήστε λωρίδες σύμφωνα με το ύψος του τοίχου σας και προσθέστε περιθώριο περίπου 5 cm επάνω και κάτω. Κόψτε τις λωρίδες έτσι ώστε το μοτίβο να συνεχίζεται σωστά. Συνιστούμε να αριθμήσετε τις λωρίδες για να διατηρήσετε τη σωστή σειρά.

### 3. Προετοιμασία κόλλας

Η κόλλα παρέχεται δωρεάν μαζί με την ταπετσαρία.

Αναμείξτε 70 g κόλλας με 1,5 λίτρα κρύο νερό και αφήστε τη να σταθεί. Μία συσκευασία κόλλας επαρκεί για περίπου 7 m<sup>2</sup>.

### 4. Σήμανση τοίχου

Με τη βοήθεια αλφαδιού και χάρακα, σημειώστε ευθείες κάθετες γραμμές στον τοίχο κάθε 49 cm, που αντιστοιχούν στο πλάτος της ταπετσαρίας. Οι γραμμές θα σας βοηθήσουν να ευθυγραμμίσετε τις άκρες των λωρίδων. Αν τοποθετείτε την ταπετσαρία σε τοίχο με παράθυρο, ξεκινήστε από το παράθυρο προς τα έξω.

### 5. Εφαρμογή κόλλας

Απλώστε την κόλλα στον τοίχο στο σημείο που προορίζεται για το πρώτο τμήμα της ταπετσαρίας. Απλώστε ένα λεπτό, ομοιόμορφο στρώμα ελαφρώς πέρα από το όριο της γραμμής οδηγού. Μην εφαρμόζετε την κόλλα στην ταπετσαρία.

### 6. Τοποθέτηση ταπετσαρίας

Πάρτε την πρώτη λωρίδα ταπετσαρίας και τοποθετήστε τη στο επάνω μέρος του τοίχου με την κόλλα. Ευθυγραμμίστε τη σύμφωνα με τη γραμμή οδηγό. Πιέζετε αργά τη λωρίδα από πάνω προς τα κάτω, λειάνοντας την επιφάνεια με ρολό ή σπάτουλα ταπετσαρίας. Ελέγξτε ότι η λωρίδα εφαρμόζει σωστά και ότι το μοτίβο συνεχίζεται με τις διπλανές λωρίδες. Τοποθετείτε τις λωρίδες δίπλα-δίπλα χωρίς επικάλυψη.

### 7. Ολοκλήρωση

Αφαιρέστε αμέσως την περίσσεια κόλλας με ένα υγρό σφουγγάρι ή πανί. Λειάνετε την επιφάνεια της ταπετσαρίας με ρολό, με κυκλικές κινήσεις από το κέντρο του τμήματος προς τα πλάγια. Κόψτε τα προεξέχοντα άκρα της ταπετσαρίας στον τοίχο με κοπίδι χρησιμοποιώντας χάρακα. Επαναλάβετε την ίδια διαδικασία για όλα τα επόμενα τμήματα της ταπετσαρίας.

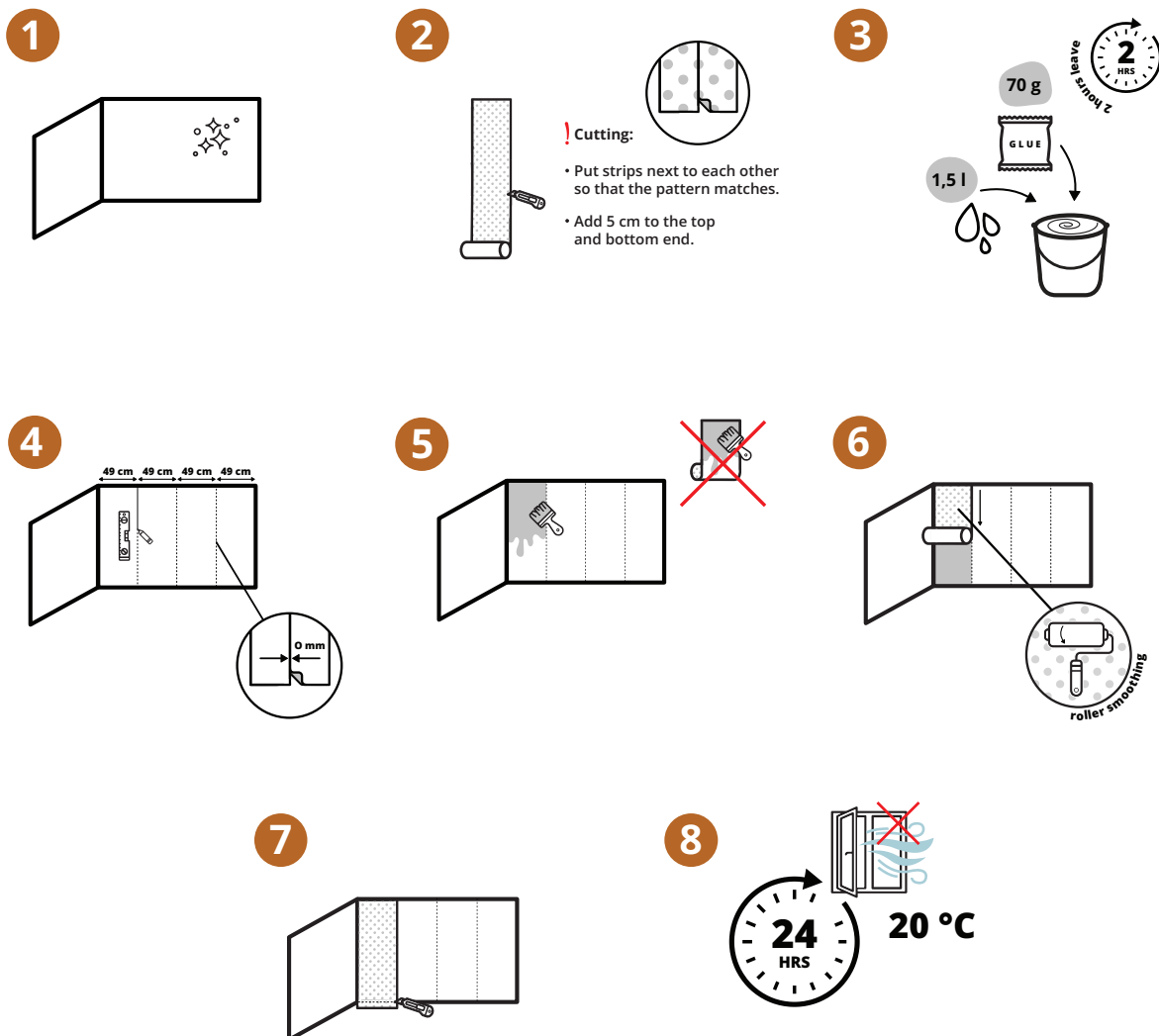


## 8. Στέγνωμα

Μετά την τοποθέτηση όλων των λωρίδων ταπετσαρίας, αφήστε την να στεγνώσει για 24 ώρες σε θερμοκρασία δωματίου 20 °C.

### Σημείωση:

Στις ταπετσαρίες με επαναλαμβανόμενο μοτίβο, δώστε ιδιαίτερη προσοχή στη σωστή ένωση των επιμέρους λωρίδων, ώστε το σχέδιο να συνεχίζεται ομαλά χωρίς διακοπές.



Σας ευχαριστούμε για την παραγγελία σας.

Η γνώμη σας είναι πολύτιμη για εμάς!

Επικοινωνία: [info@dovido.gr](mailto:info@dovido.gr)